



AXAGON

UŽIVATELSKÁ PŘÍRUČKA

USB **PARALLEL** PRINTER **ADAPTER**

ADP-1P36



USB printer adaptér AXAGON ADP-1P36 snadno připojí tiskárnu s paralelním portem k USB portu počítače nebo notebooku. Kvalitní dvojitě stíněný USB kabel zajistí stabilní datové přenosy bez rušení. Velmi odolné tělo adaptéru je vhodné i do průmyslových aplikací.

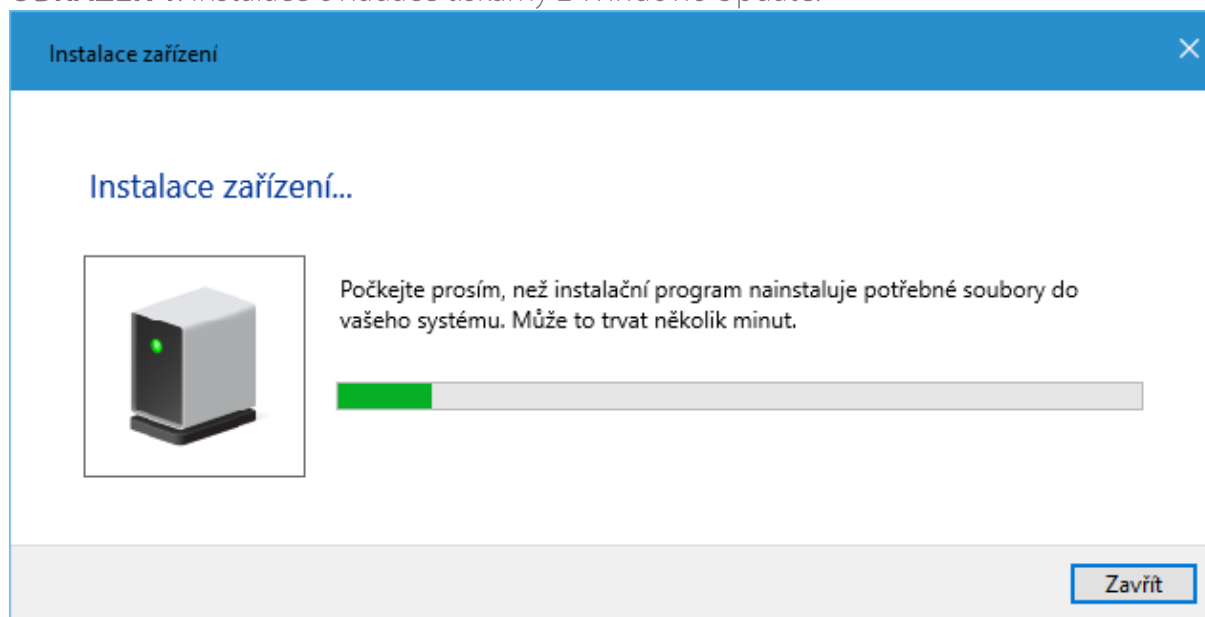
Instalace ovladačů adaptéru proběhne automaticky, jsou součástí operačních systémů Windows, Mac OS nebo Linux. Vytvoří se tak podpora tisku přes sběrnici USB i pro tiskárny vybavené pouze LPT portem. Uživatel pouze instaluje ovladače připojované tiskárny.



INSTALAČNÍ POSTUP - AUTOMATICKY

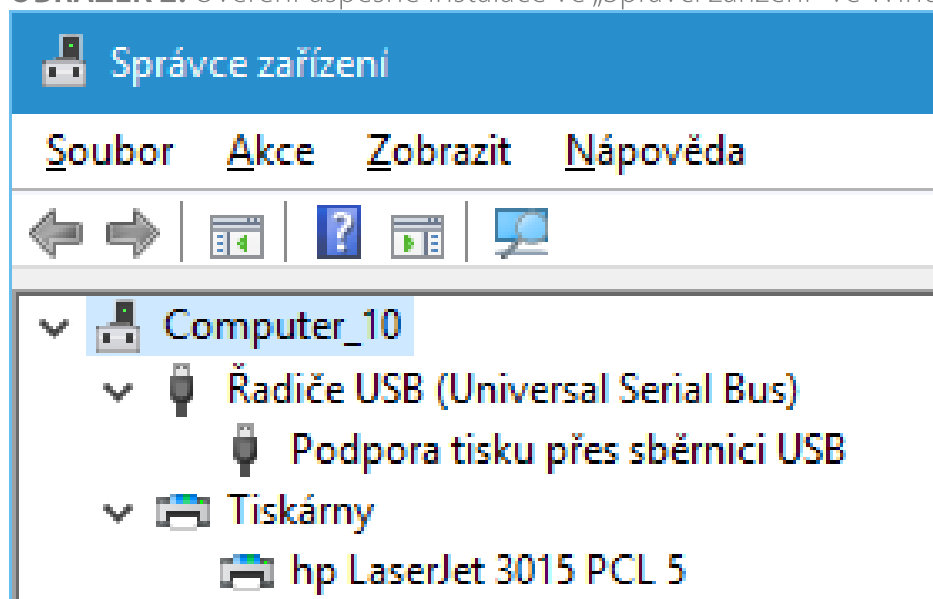
1. Připojte adaptér k paralelnímu konektoru tiskárny a zapněte ji.
2. Připojte adaptér k USB portu PC, bude automaticky nainstalován.
3. Není třeba instalovat žádné ovladače, jsou součástí podporovaných operačních systémů.
4. Ve většině případů Windows detekují tiskárnu a automaticky stáhnou potřebný ovladač (**obr. 1**).

OBRÁZEK 1. Instalace ovladače tiskárny z Windows Update.



5. Ve „Správci zařízení“ zkontrolujte úspěšnou instalaci (**obr. 2**).

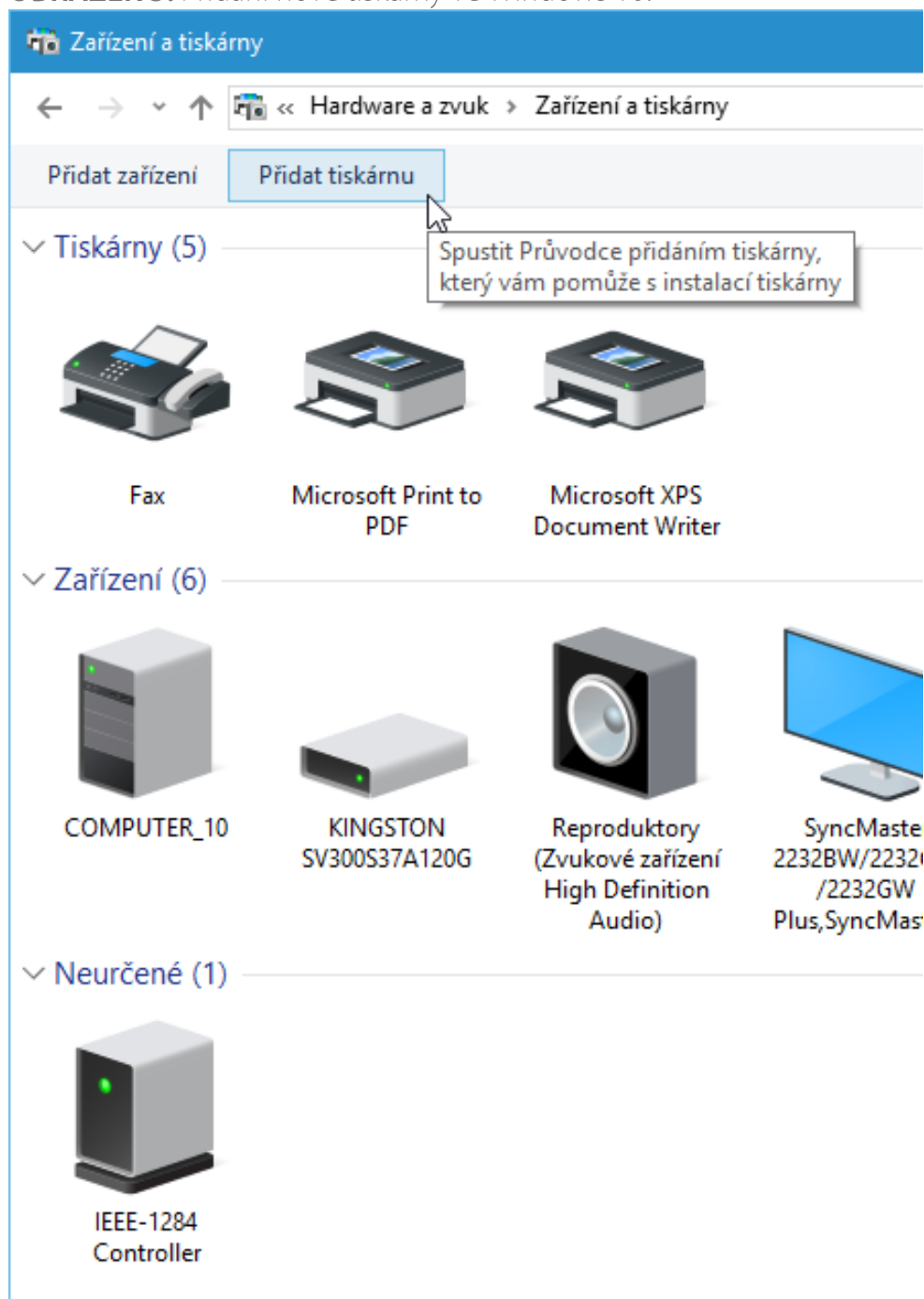
OBRÁZEK 2. Ověření úspěšné instalace ve „Správci zařízení“ ve Windows 10.



INSTALAČNÍ POSTUP - VÝBĚR TISKÁRNY RUČNĚ

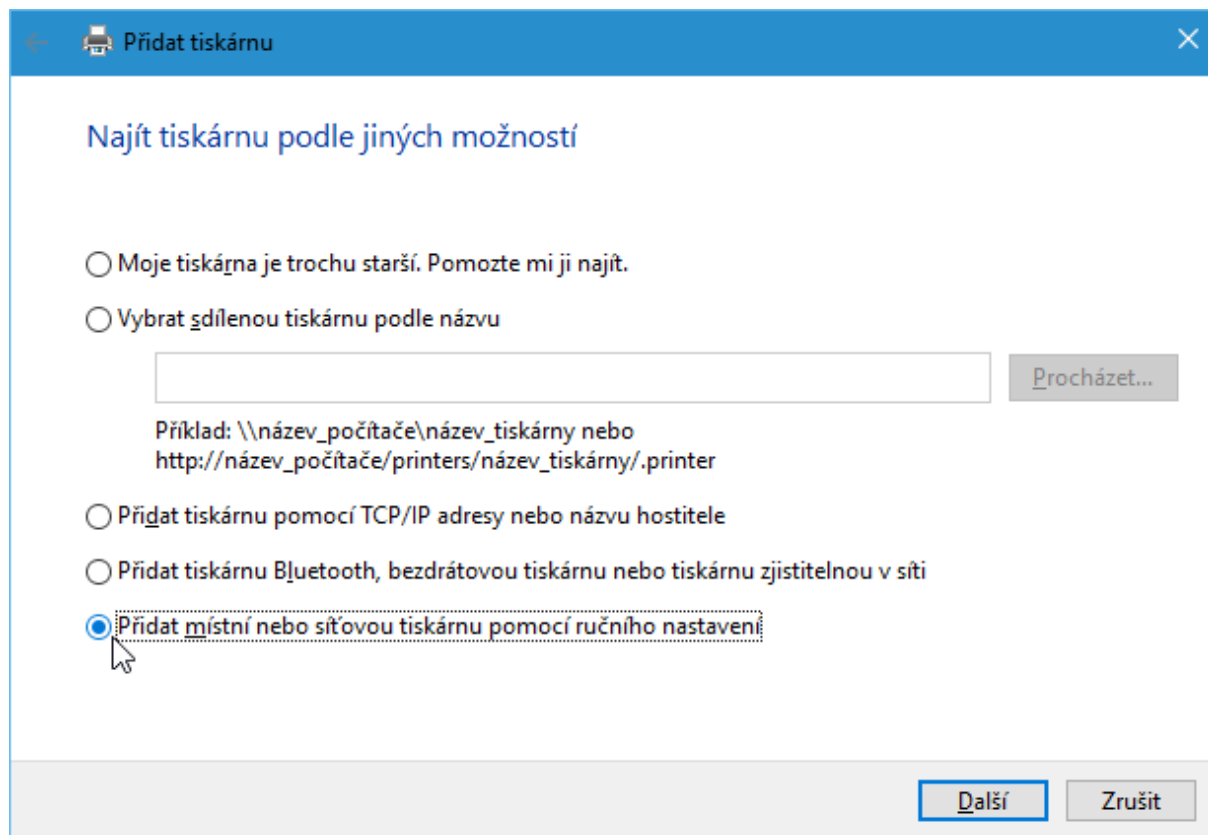
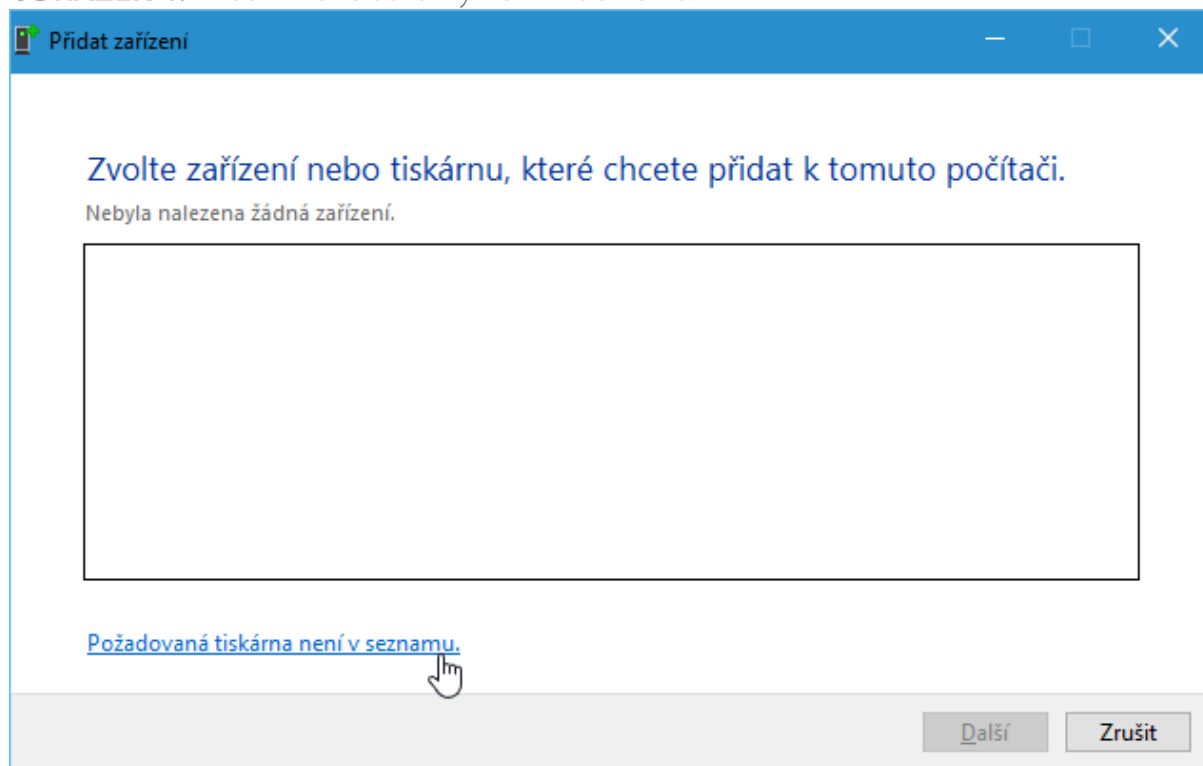
1. Připojte adaptér k USB portu PC, bude automaticky nainstalován.
2. Není třeba instalovat žádné ovladače, jsou součástí podporovaných operačních systémů.
3. Připojte adaptér k paralelnímu konektoru tiskárny a zapněte ji.
4. Klikněte na „Start“ – „Ovládací panely“ – „Hardware a zvuk“ – „Zařízení a tiskárny“ – „Přidat zařízení“ (**obr. 3**).

OBRÁZEK 3. Přidání nové tiskárny ve Windows 10.



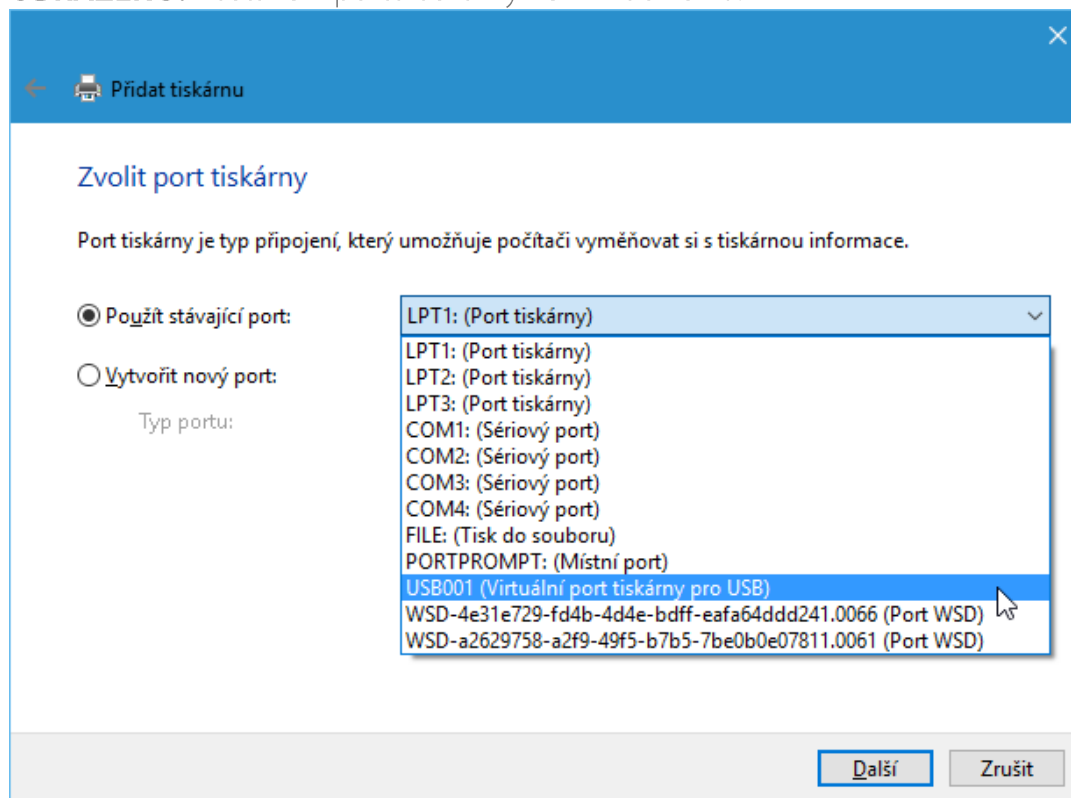
5. Zvolte zařízení nebo tiskárnu, které chcete přidat k tomuto počítači (obr. 4).

OBRÁZEK 4. Přidání nové tiskárny ve Windows 10.



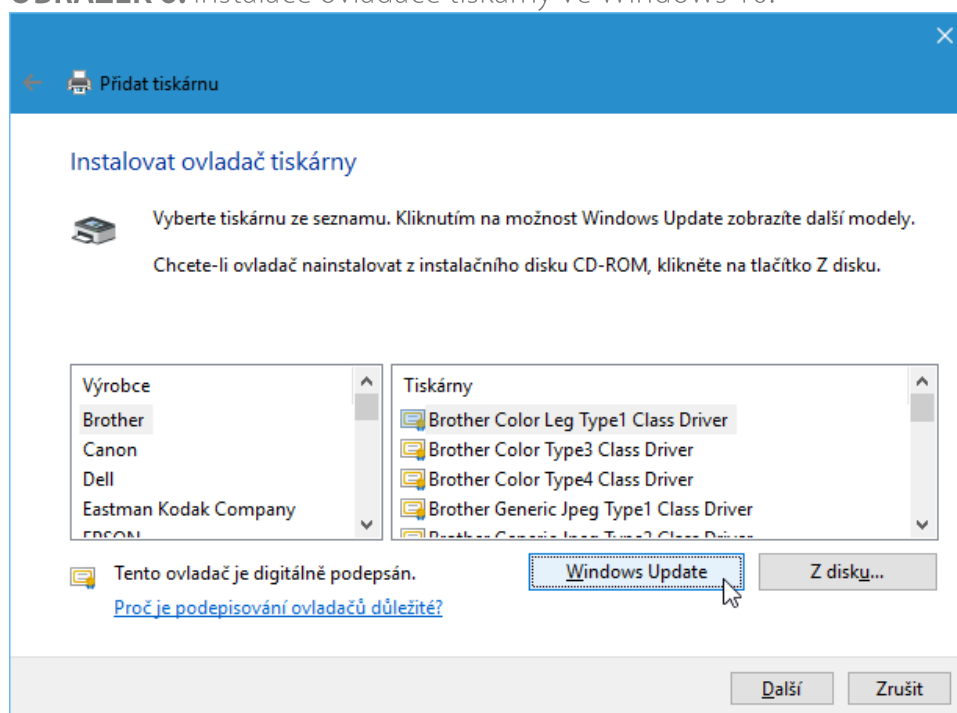
6. Z dostupných portů vyberte USB0xx (Virtuální port tiskárny pro USB) podle **(obr. 5)**.

OBRÁZEK 5. Nastavení portu tiskárny ve Windows 10.



7. Ovladač tiskárny vyberte ze seznamu, vyhledejte na CD k tiskárně nebo vyhledejte pomocí Windows Update **(obr. 6)**.

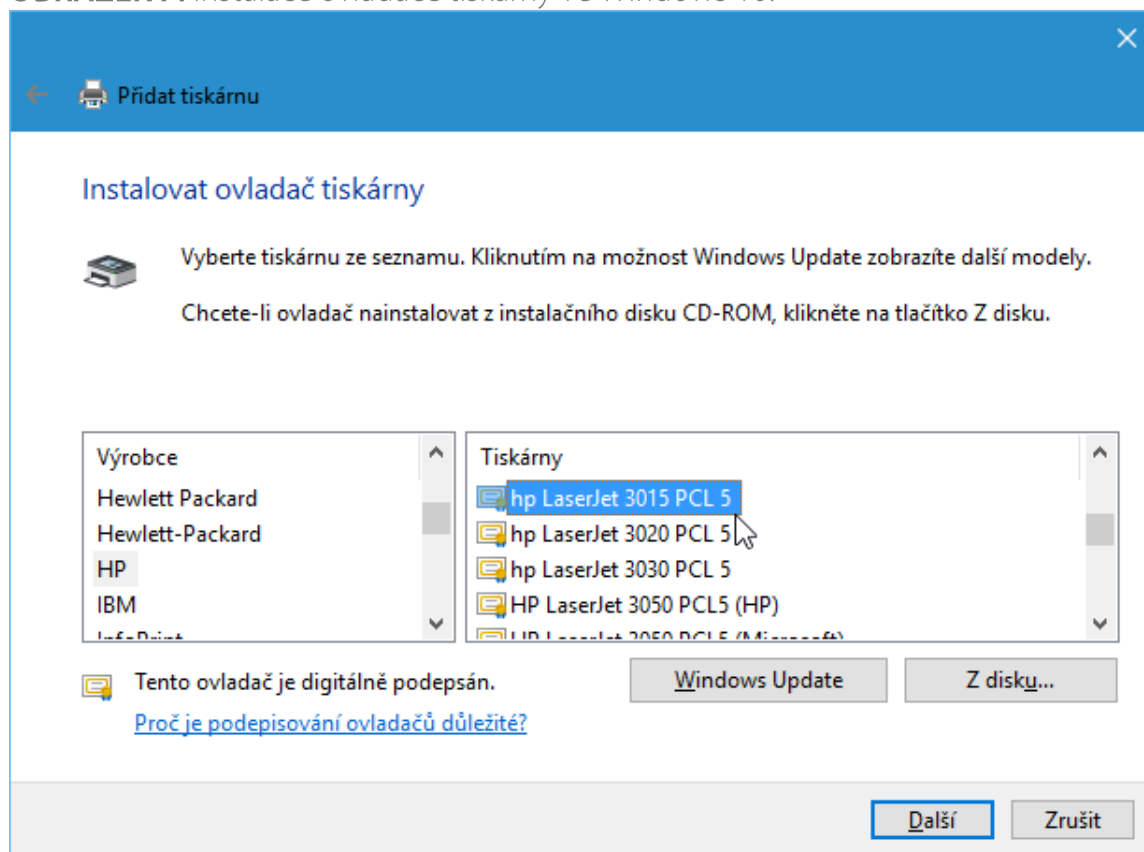
OBRÁZEK 6. Instalace ovladače tiskárny ve Windows 10.



8. Při vyhledání ovladače pomocí Windows Update (doporučeno) - Windows aktualizuje seznam tiskáren. Tato operace může trvat několik minut.

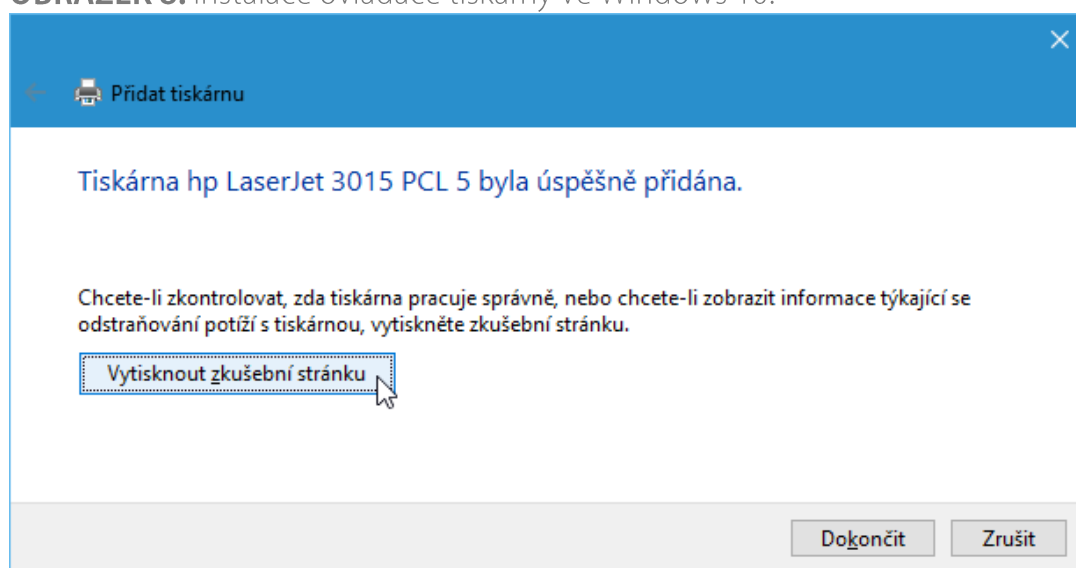
9. Následně vyberte tiskárnu z aktualizovaného seznamu (**obr. 7**).

OBRÁZEK 7. Instalace ovladače tiskárny ve Windows 10.



10. Dokončete instalaci a vytiskněte zkušební stránku pro ověření správné instalace (**obr. 8**).

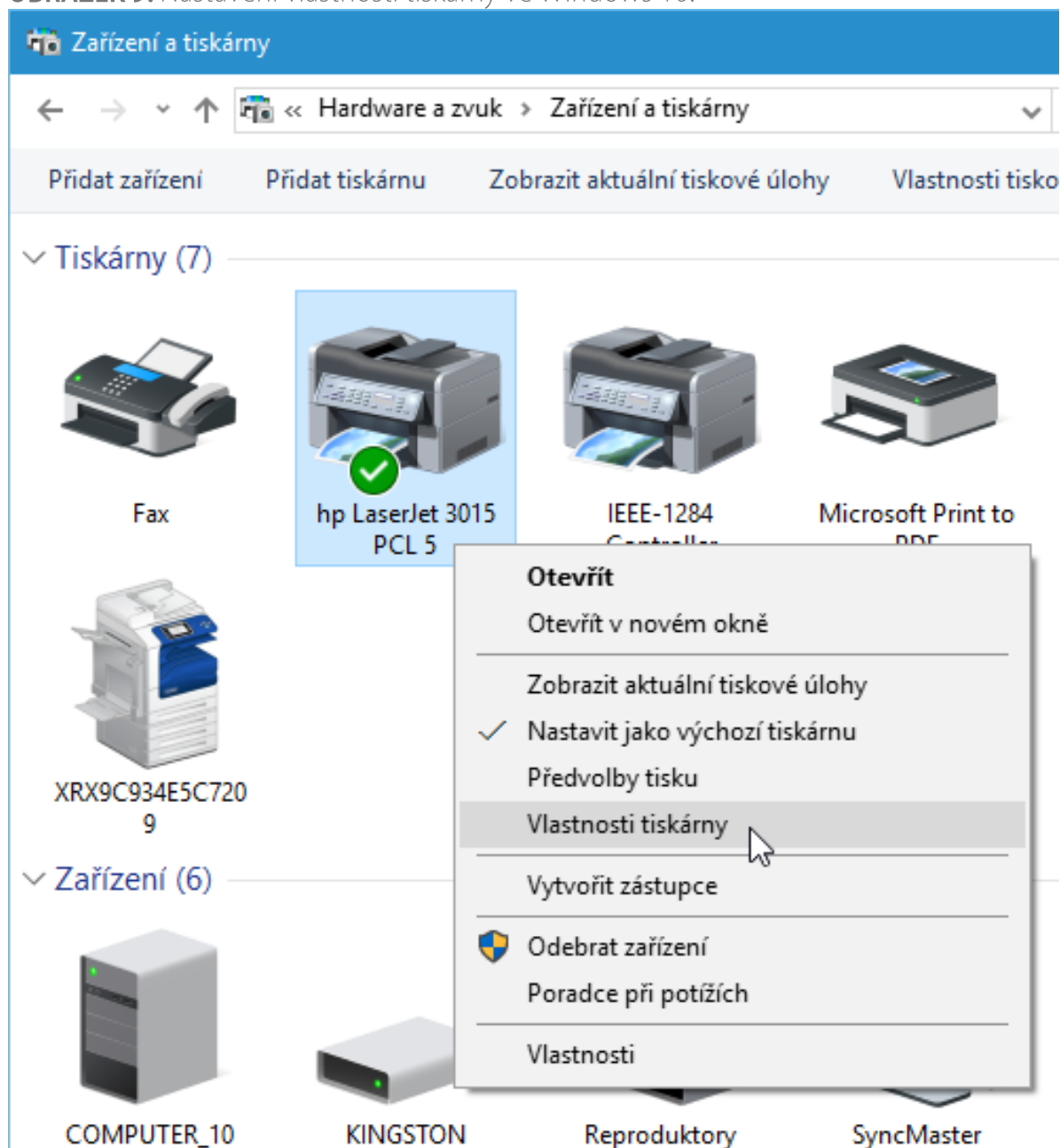
OBRÁZEK 8. Instalace ovladače tiskárny ve Windows 10.



NASTAVENÍ JIŽ NAINSTALOVANÉ TISKÁRNY

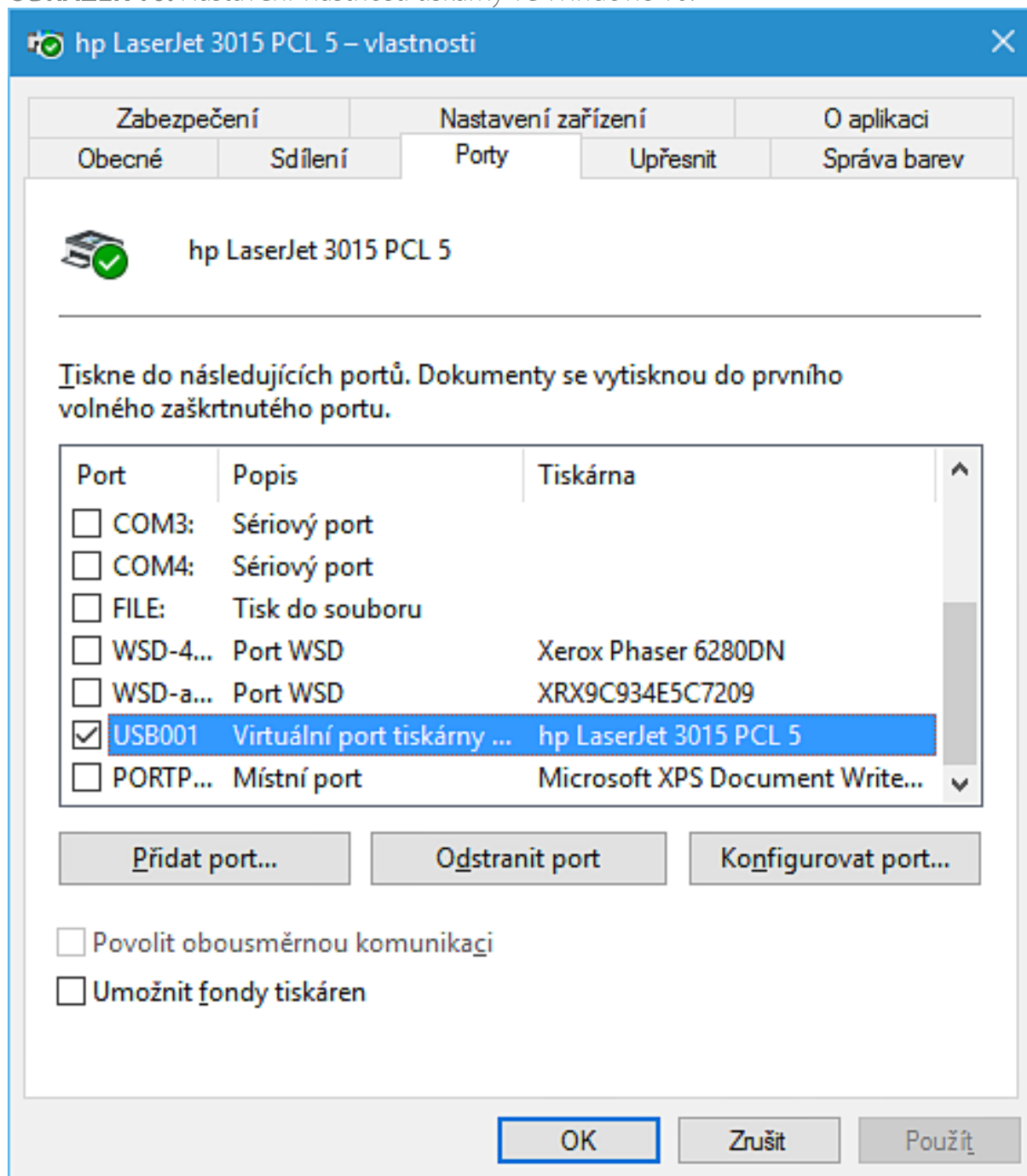
1. Klikněte na „Start“ – „Ovládací panely“ – „Hardware a zvuk“ – „Zařízení a tiskárny“.
2. Pravým tlačítkem myši klikněte na tiskárnu a vyberte položku „Vlastnosti tiskárny“ (obr. 9).

OBRÁZEK 9. Nastavení vlastností tiskárny ve Windows 10.



3. Otevřete záložku „Porty“ a vyberte USB0xx (Virtuální port tiskárny pro USB) podle (obr. 10).

OBRÁZEK 10. Nastavení vlastností tiskárny ve Windows 10.



4. Pokud tiskárnu v budoucnu připojíte do jiného USB portu počítače, bude třeba změnit i USB0xx port v nastavení tiskárny dle předchozího popisu a odpojit a znovu připojit adapter ADP-1P36.



ZÁRUČNÍ PODMÍNKY

Na veškeré výrobky AXAGON je poskytována záruční doba 24 měsíců od data převzetí výrobku kupujícím.

Záruční reklamace lze uplatňovat pouze u prodejce zařízení AXAGON, který kupujícímu zařízení dodal.

Zboží musí být k reklamaci dodáno kompletní zejména včetně napájecích adaptérů, kabelů, redukcí, médií s ovladači a dalšího příslušenství, pokud možno v originálním balení.

TECHNICKÁ PODPORA

V případě, že máte se svým zařízením nějaký technický problém, potřebujete více informací nebo technickou radu, chybí Vám ovladače apod., navštivte nejdříve internetové stránky značky AXAGON na www.axagon.eu.

Pokud zde nenaleznete uspokojivou odpověď, můžete kontaktovat naši technickou podporu. Pro technické dotazy použijte adresu: support@axagon.cz.

AXAGON®

© 2017 AXAGON Czech Republic. All rights reserved.
All brands and product names are registered trademarks of their respective owners.
Specifications are subject to change without prior notice.

201810REV2.0

