

AXAGON

NÁVOD NA POUŽÍVANIE

MINI DisplayPort > DVI ADAPTER

RVDM-DVI



AXAGON RVDM-DVI je kompaktný video prevodník, ktorý rýchlo a ľahko vyrieši problém pripojenie monitora / TV / projektoru s DVI vstupom k počítaču s výstupom Mini DisplayPort. Prevodník umožňuje prenos zvuku a nevyžaduje žiadne externé napájanie. Redukcia je jednosmerná, tj. prevodník z Mini DisplayPort na DVI, nie naopak.

Inštalácia je veľmi jednoduchá. Čisto hardvérový prevodník nevyžaduje inštaláciu ovládačov, takže stačí len zapojiť a prevodník je funkčný.

ZAPOJENIE PREVODNÍKA

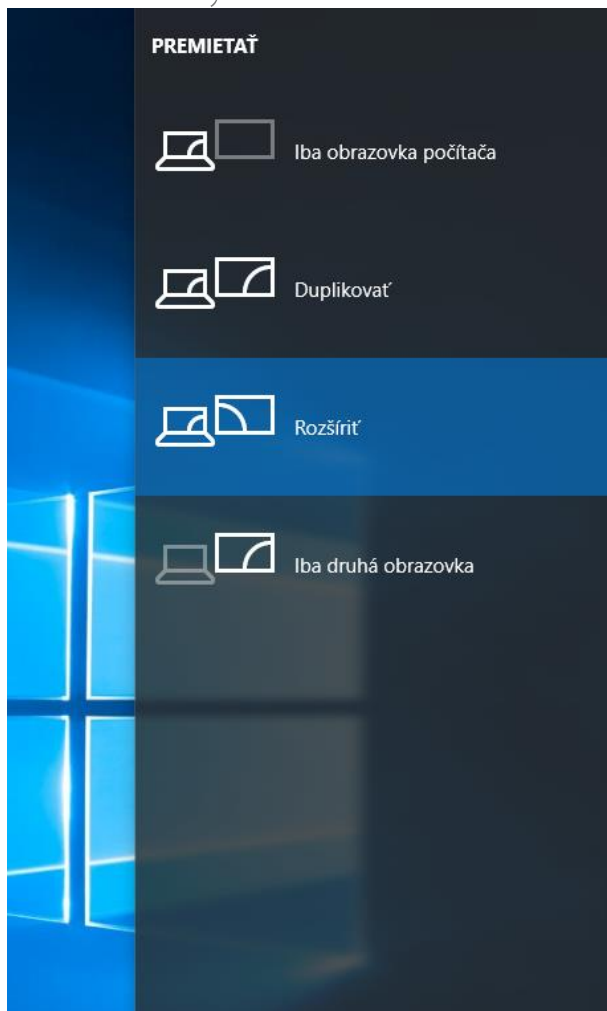
1. Prevodník zasuňte do Mini DisplayPort konektora počítača.
2. Do výstupného DVI konektora prevodníka pripojte DVI kábel od monitora, TV alebo projektoru.
3. Po zapnutí počítača je prevodník okamžite funkčný, neinštalujú sa žiadne ovládače.
4. Zapnite zobrazovacie zariadenia a prípadne nastavte vstup na DVI.
5. Objaví sa obraz na zobrazovacom zariadení. Ak nie, nastavte režim zobrazenia vid' nasledujúca kapitola.
6. Nastavte Mini DisplayPort výstup ako predvolené zariadenie na prehrávanie zvuku (prípadne doinštalujte ovládače zvuku pre grafickú kartu počítača).



NASTAVENIE REŽIMU ZOBRAZENIA (KLONOVANIE, ROZŠÍRENÁ PLOCHA)

1. Stlačte kombináciu kláves „ + „P“.
2. Vyberte požadovaný režim zobrazenia (**obr. 1**).

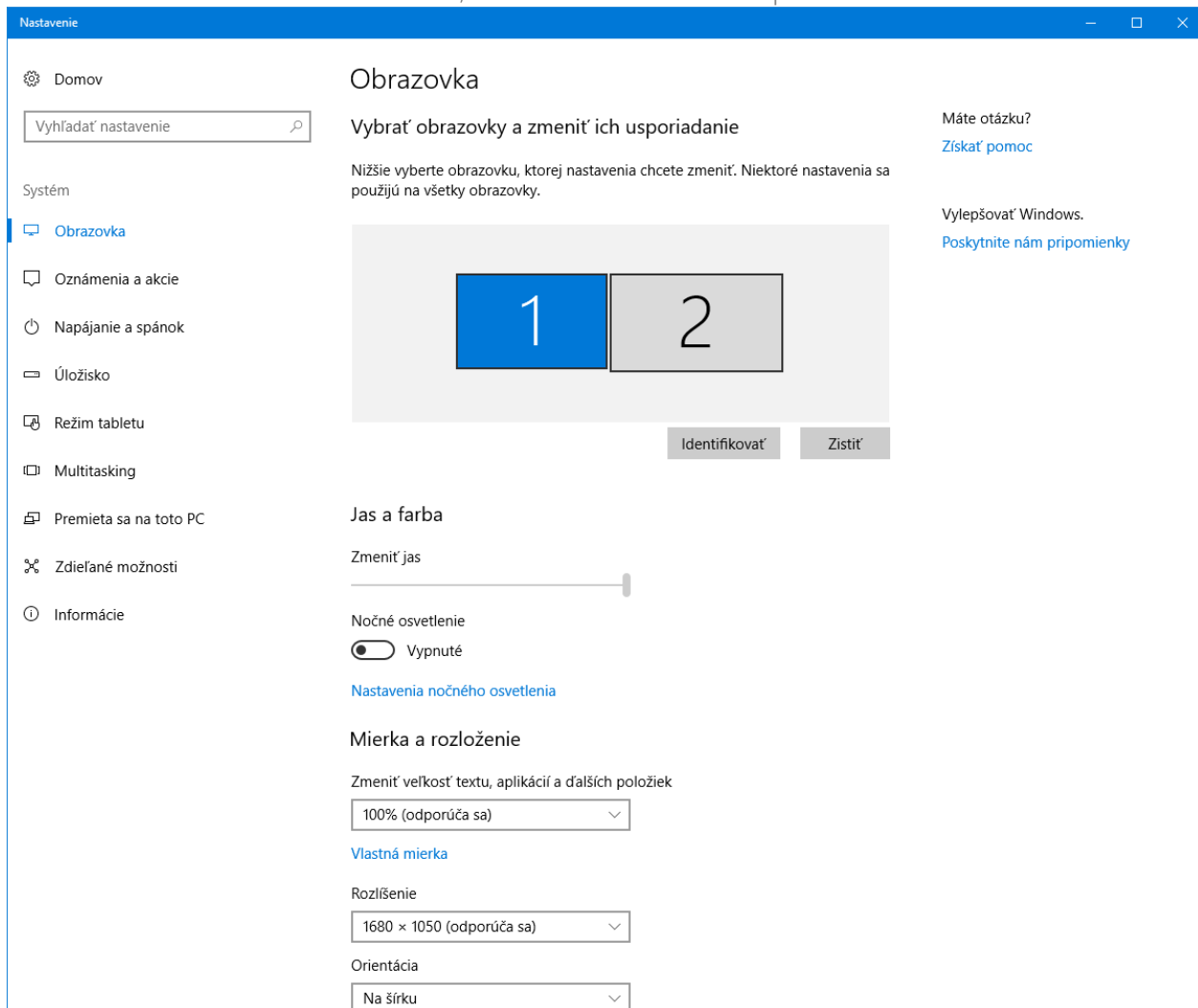
OBRÁZOK 1. Výber režimu zobrazenia vo Windows 10.



NASTAVENIE ROZLIŠENIA, VEĽKOSTI TEXTU ATD.

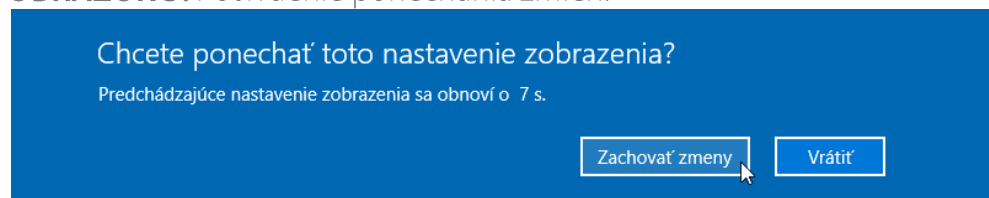
1. Kliknite pravým tlačidlom na ploche a zvolte "Nastavenie zobrazenia".
2. Zmeňte požadované nastavenie (**obr. 2**).

OBRÁZOK 2. Nastavenie rozlíšenia, veľkosti textu a ďalších parametrov.



3. Potvrďte ponechanie zmien (**obr. 3**).

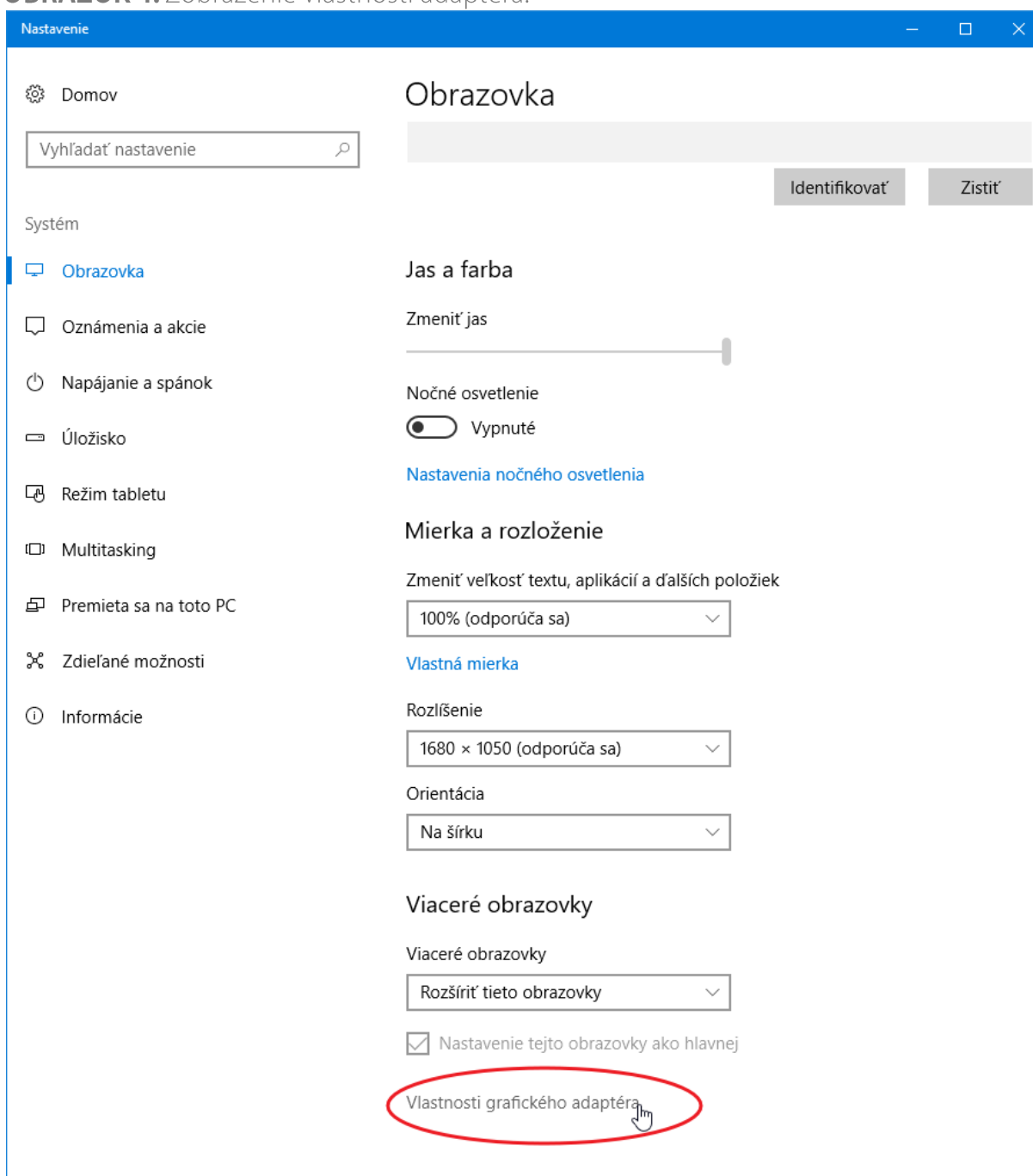
OBRÁZOK 3. Potvrdenie ponechania zmien.



NASTAVENIE OBNOVOVACEJ FREKVENCIE

1. Kliknite pravým tlačidlom na ploche a zvolte „Nastavenie zobrazenia“.
2. Otvorte položku „Vlastnosti grafického adaptéra“ (**obr. 4**).

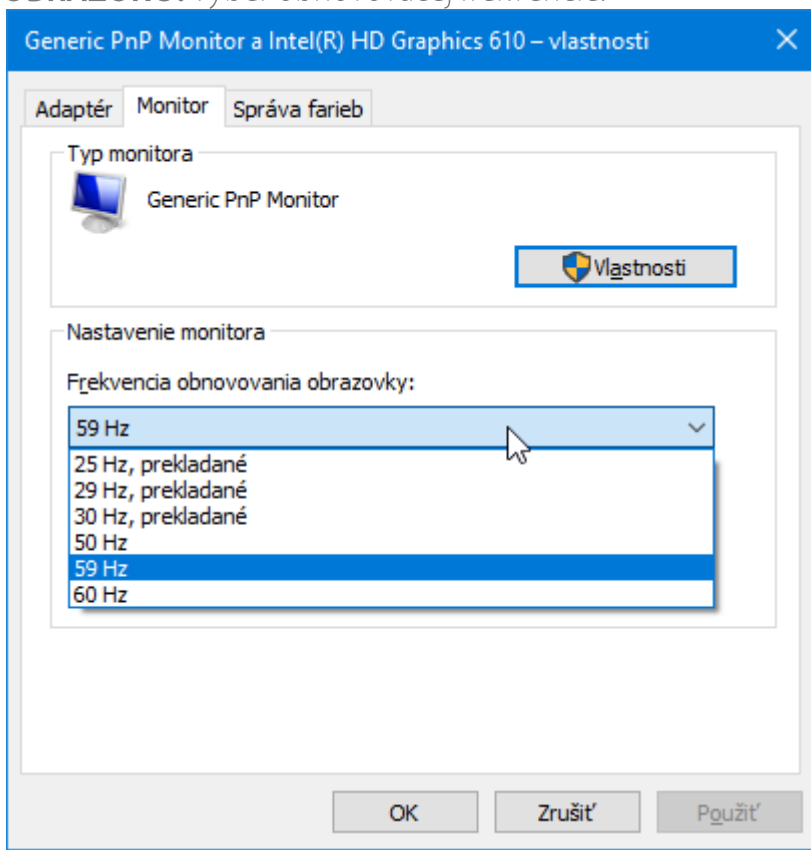
OBRÁZOK 4. Zobrazenie vlastností adaptéra.



3. Prejdite na záložku "Monitor".

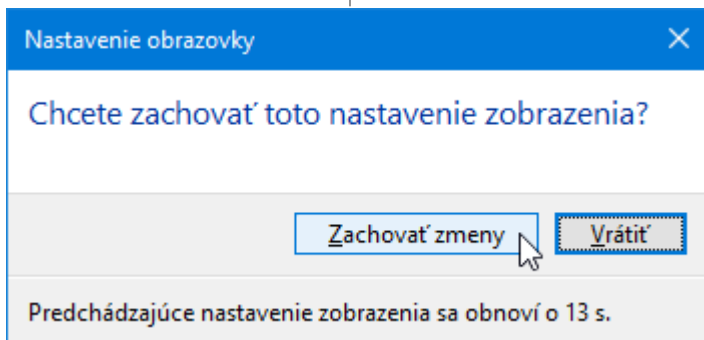
4. V menu „Frekvencia obnovovania obrazovky“ vyberte požadovanú hodnotu (**obr. 5**).

OBRÁZOK 5. Výber obnovovacej frekvencie.



5. Kliknite na tlačidlo „OK“ a potvrdte ponechanie zmien (**obr. 6**).

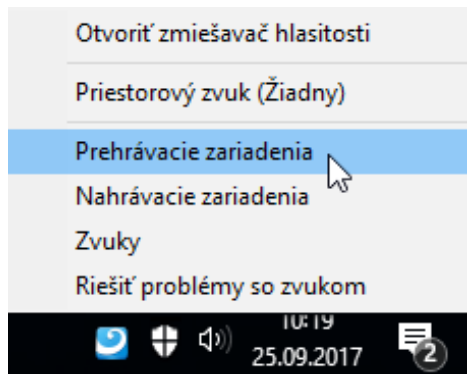
OBRÁZOK 6. Potvrdenie ponechania zmien.



NASTAVENIE PRENOSU ZVUKU DO MONITORA, TV ALEBO PROJEKTORU

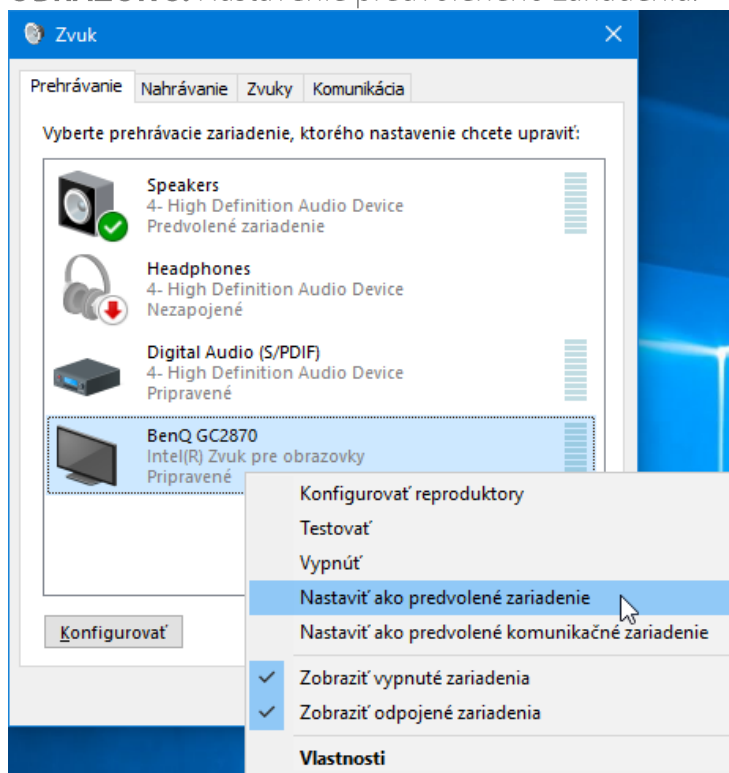
1. Kliknite pravým tlačidlom na ikonu reproduktora v oblasti oznámení a vyberte položku „Prehrávacie zariadenia“ (**obr. 7**).

OBRÁZOK 7. Zobrazenie zariadenie pre prehrávanie.



2. Kliknite pravým tlačidlom na požadované zariadenie a vyberte položku "Nastaviť ako predvolené zariadenie" (**obr. 8**).

OBRÁZOK 8. Nastavenie predvoleného zariadenia.



3. Potvrďte nastavenie tlačidlom OK.



FAQ

1. Po pripojení sa nezobrazuje obraz na monitore, TV, projektoru.

- a) Skontrolujte správne zapojenie a dosadnutie konektorov v redukcii, zdroji obrazu a výstupnom zariadení.
- b) Redukcia je jednosmerná, skontrolujte, či nie je zapojená opačne.
- c) Skontrolujte, ak je zvolený správny vstup vo výstupnom zariadení.
- d) Skontrolujte správnosť nastavenia výstupu na zdroji (PC, notebook). Pozri kapitolu **"NASTAVENIE REŽIMU ZOBRAZENIA"**
- e) Skontrolujte prepojujacie káble.
- f) Reštartujte PC (notebook) so zapojeným adaptérom a výstupným zariadením.
- g) Ak žiadna z možností nefunguje, otestujte redukciu s iným zariadením.

2. Zobrazujú sa vady v obraze (šumenie, pruhy, skreslené farby), obraz je nekvalitný.

- a) Skontrolujte správne zapojenie a dosadnutie konektorov v redukcii, zdrojmi obrazu a výstupnom zariadení.
- b) Skontrolujte prepojujacie káble, prípadne ich vymeňte.
- c) Pri použití s dlhými káblami nad 10 m odporúčame použiť kvalitné káble, aktívne káble prípadne zosilňovača signálu.

3. V zozname rozlíšenie prípadne v zozname obnovovacích frekvencií sa nezobrazujú požadované hodnoty.

- a) Overte, či dané rozlíšenie / obnovovaciu frekvenciu podporuje výstupné zariadenia (monitor, TV, projektor), grafická karta, použité ovládače alebo operačný systém.

4. Video redukcia neprenáša zvuk.

- a) Skontrolujte nastavenie podľa kapitoly **"NASTAVENIE PRENOSU ZVUKU DO MONITORA, TV ALEBO PROJEKTORU"**.

5. Voľba "nastavenia režimu zobrazenia" nie je k dispozícii alebo sa nezobrazí.

- a) Skontrolujte správnosť zapojenia **vid' bod 1.**
- b) Overte sa správcovi zariadení, že nepoužívate "Základné grafický adaptér Microsoft". Ak áno, nainštalujte aktuálny ovládač grafickej karty.



ZÁRUČNÉ PODMIENKY

Na všetky výrobky AXAGON je poskytovaná záručná doba 24 mesiacov od dátumu prevzatia výrobku kupujúcim.

Záručnej reklamácie možné uplatňovať len u predajcu zariadení AXAGON, ktorý kupujúcemu zariadenie dodal.

Tovar musí byť k reklamácií dodaný kompletný najmä vrátane napájacích adaptérov, káblov, redukciou, médií s ovládačmi a ďalšieho príslušenstva, pokiaľ možno v originálnom balení.

TECHNICKÁ PODPORA

V prípade, že máte so svojím zariadením nejaký technický problém, potrebujete viac informácií alebo technickú radu, chýba Vám ovládače pod., Navštívte najskôr internetové stránky značky AXAGON na www.axagon.eu.

Ak tu nenájdete uspokojivú odpoveď, môžete kontaktovať našu technickú podporu. Pre technické otázky použite adresu: support@axagon.cz.

201811REV1.0

AXAGON®

© 2018 AXAGON Czech Republic. All rights reserved.
All brands and product names are registered trademarks of their respective owners.
Specifications are subject to change without prior notice.

